

Status fra begrenset innføring av lukket legemiddelsløyfe



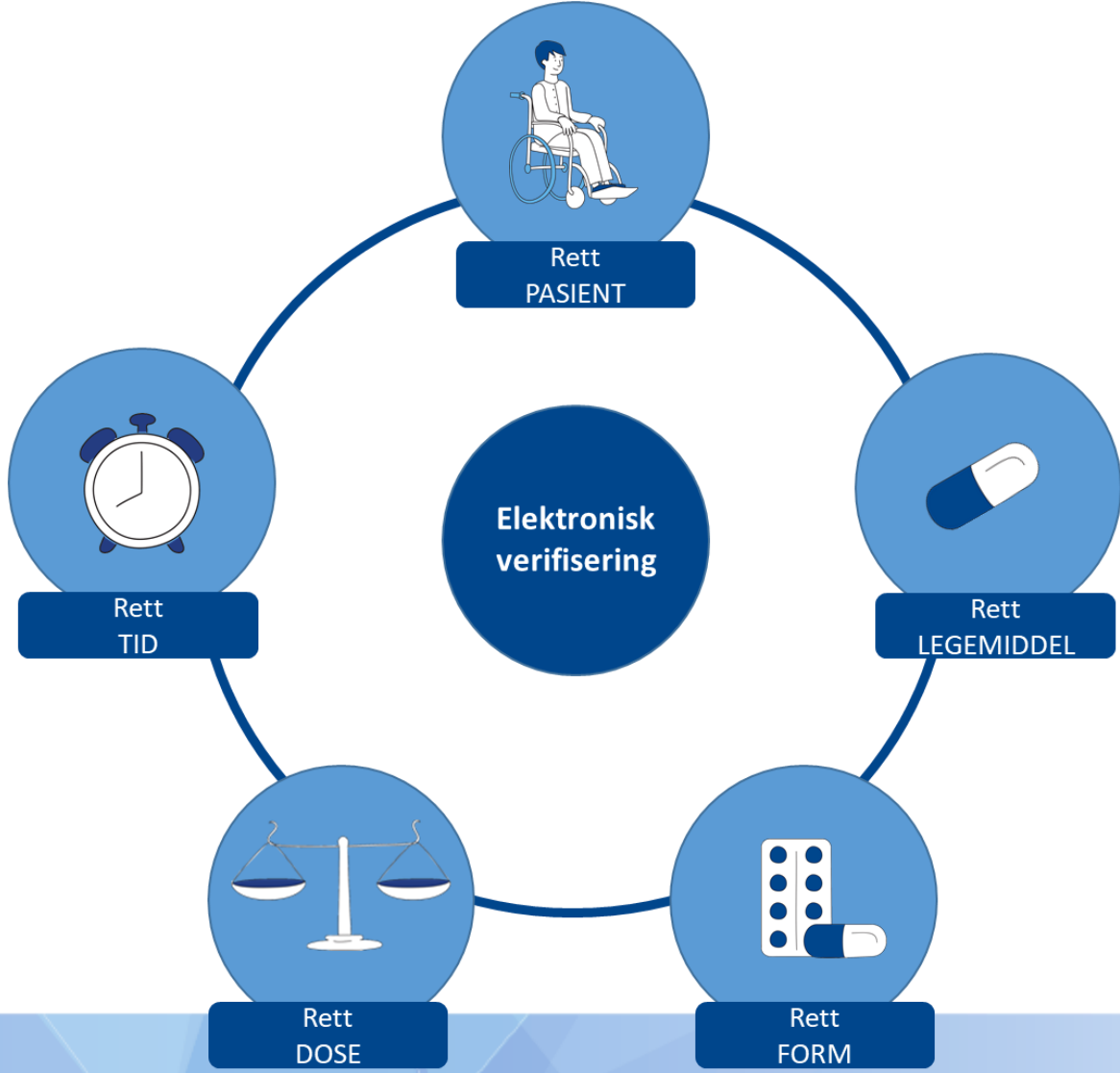
Akershus universitetssykehus og Sykehuset Telemark

HELSE  SØR-ØST

Regional nettverkssamling legemiddelhåndtering 27.04.2023

Aina Rødhammer Larsen og Karen Vik

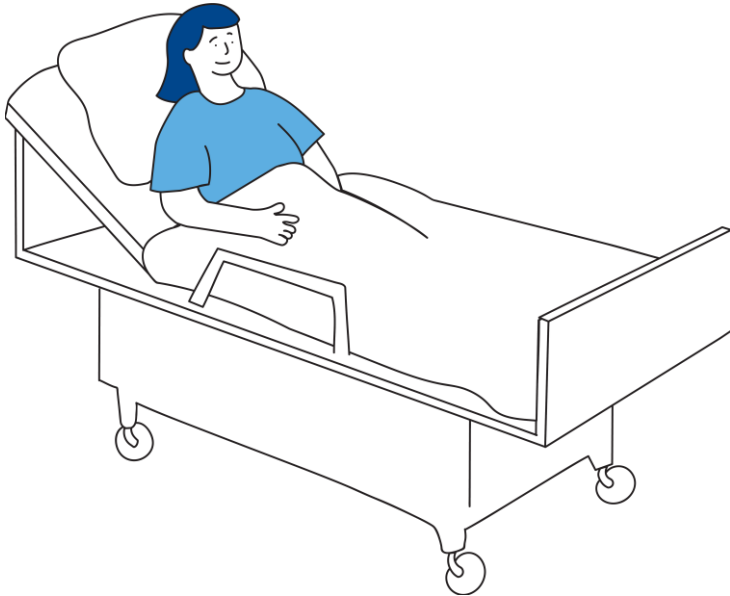
Hva er lukket legemiddelsløyfe?



Hvorfor skal vi innføre lukket legemiddelsløyfe?

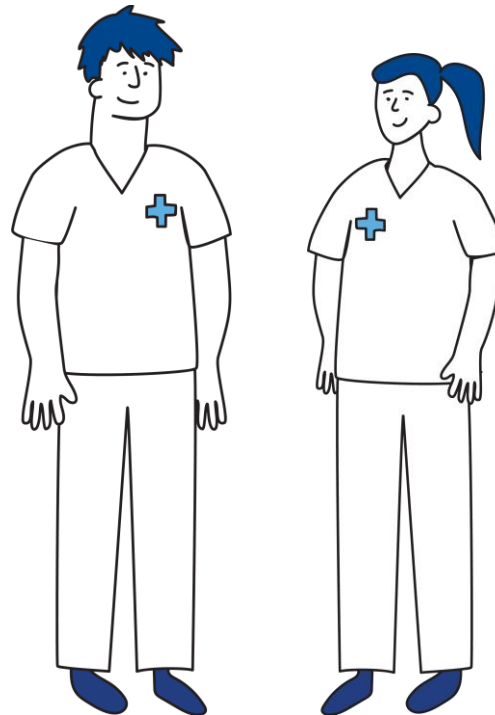
Økt pasientsikkerhet

- Færre legemiddelfeil
- Færre pasientskader



Økt trygghet for helsepersonell

- Elektronisk støtte i arbeidsprosessen



Avhengigheter for å innføre lukket legemiddelsløyfe



MetaVision oppgraderinger

- Muliggjør legemiddeladministrasjon gjennom appen MobileVision
- Må inngås en avtale i HSØ om anskaffelse av MobileVision



Tilgjengelig mobilenheter

- Med MobileVision for skanning av pasientarmbånd og legemidler «bedside»



> 80 % endoser

Begrenset innføring

Telemark:	Ahus:
DPS Psykose	DPS Døgn, Kongsvinger
DPS Allmenn psykiatrisk	Medisinskavdeling 1, Kongsvinger
Seksjon for avrusning	Lunge- og Nyremedisinsk sengepost, Nordbyhagen
Lunge og geriatri	Hjertemedisinsk sengepost, Nordbyhagen
Ortopedi og urologi	Hjertemedisinsk og endokrinologisk sengepost
	Avdeling for illegale rusmidler, Nordbyhagen

Planlagt arbeidsflyt begrenset innføring → reel arbeidsflyt



Erfaringer fra begrenset innføring

Erfaringer med ny arbeidsprosess



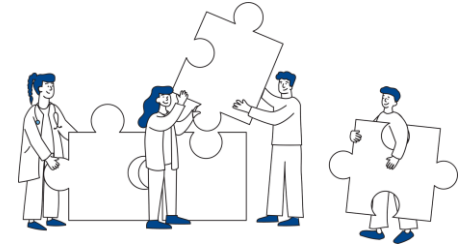
Tid:

- Legemiddelhåndtering tar tid
- Tidsbesparende med etiketter fra MetaVision
- Bruker lenger tid i starten. Tilbake på samme tidsbruk som tidligere



Pasientsikkerhet/kvalitet:

- Sluttbruker opplever økt pasientsikkerhet
- Øker kvaliteten på dokumentasjonen
- Bedre kvalitet på merking av legemidler



Oppgradering og utvikling:

- Begrenset innføring har avdekket fil og mangler i løsningen som må forbedres
- Hva er lukket legemiddelsløyfe, egentlig?
- Behov for felles forståelse og regional standard
- Behov for feilrettinger i MV
- Behov for utvikling i MV for å bedre understøtte ønsket arbeidsflyt med LLS

Forberedelser

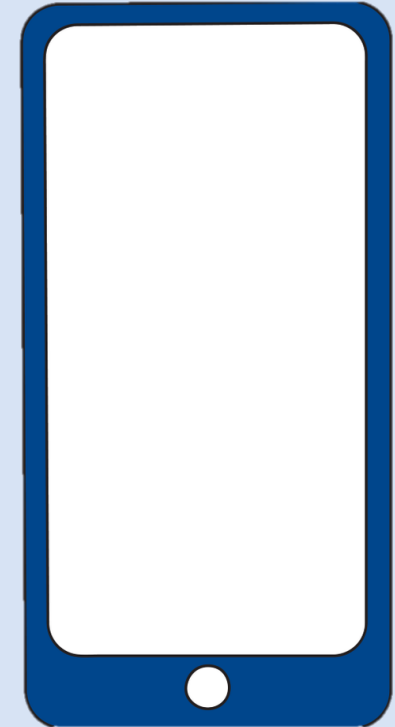
Forberedelser: legemiddelhåndtering

- Lokale prosedyrer på sykehuset er oppdatert og at disse er implementert. Modenhetsvurdering helt ned på seksjonsnivå med tanke på riktig legemiddelhåndtering
- Gjennomføre en re-opplæring i legemiddelhåndtering, for eksempel e-læring
- Dekningsgrad av endoser



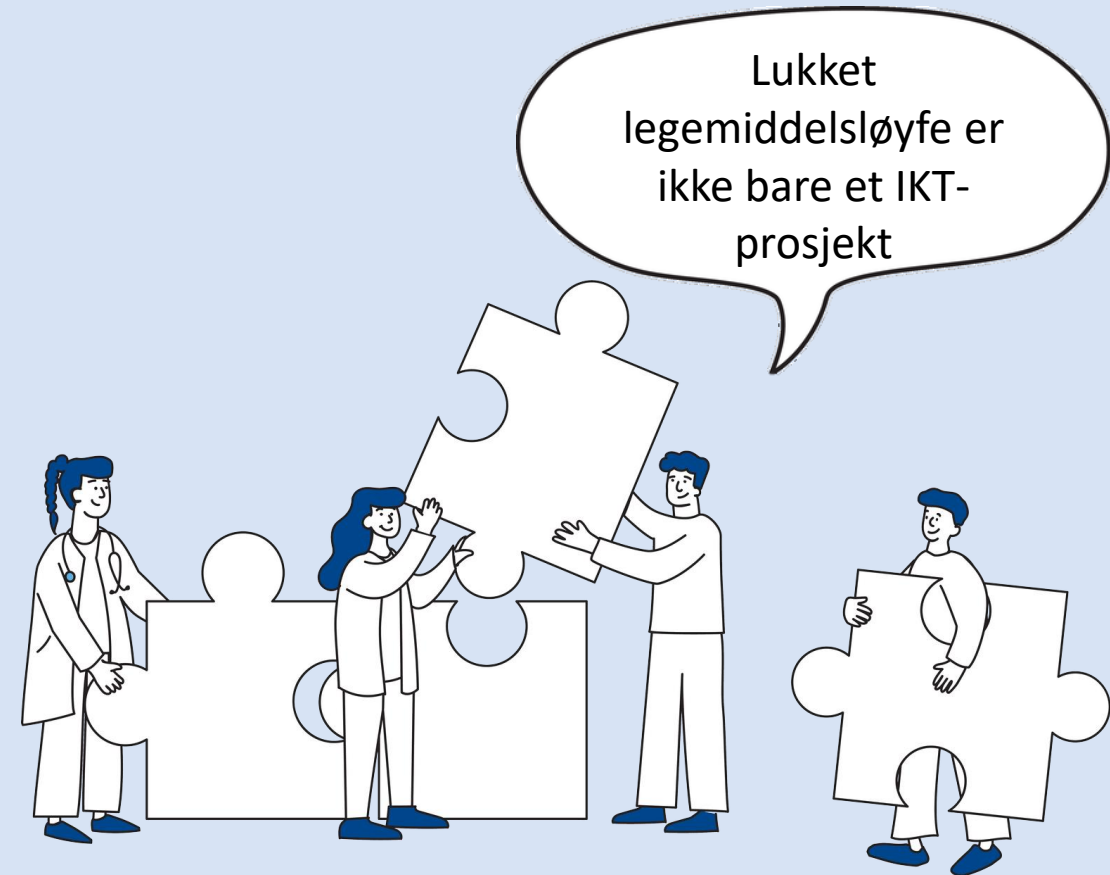
Forberedelser: tekniske

- Mobil strategi på plass og mobilenheter
- Bestille utstyr i god tid
- Konfigurere opp funksjonen «Klargjør og print» i MetaVision



Forberedelser: prosjekt

- Opprette lokalt prosjekt
- Sikring av riktige ressurser i prosjektgruppa med tanke på mandat rundt legemiddelhandtering.
- Definere prosjekteier og gevinsteier
- Sørge for kostnader inn i ØLP og investeringsbudsjett
- Kartlegge andre prosjekter



Veien videre

- Begge HF ser på muligheter for å utvide begrensete innføring til å inkludere flere sengeposter høsten 2023
- Beslutning i lokal styringsgruppe i løpet av mai for begge lokale prosjekter
- Ulike forutsetninger i de to helseforetakene gir en ulik tilnærming til videre begrenset innføring
- Fordeler med utvidet begrenset innføring:
 - Mulighet for tidlig uthenting av gevinster knyttet til pasientsikkerhet og trygghet for sykepleier
 - Skanning ved klargjøring er en forutsetning for å kunne skanne ved administrering. Implementert gode arbeidsprosesser rundt dette

